



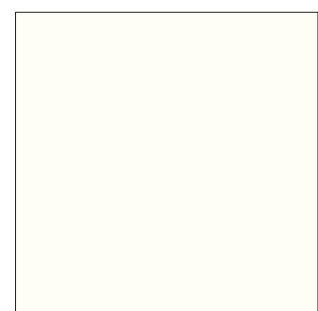
# Finishes Catalog

Wzornik kolorystyczny /  
Mustermappe

# Melamina / Melamine / Melamin

MFC 25 - 18 - 8 mm  
HPL 0,8 mm

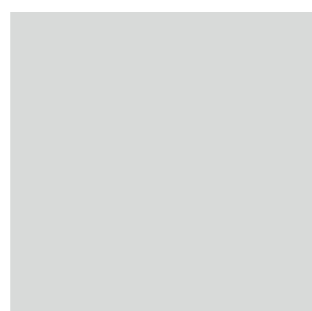
## ① STANDARD



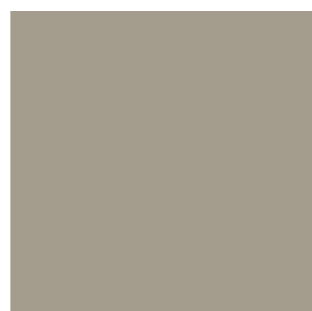
**STD1** | Biły  
White  
Weiß



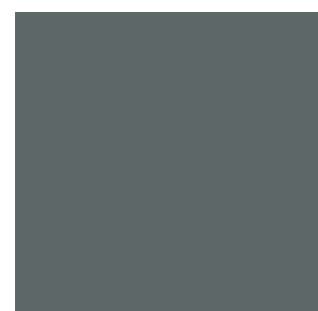
**STD2** | Biły Wysoki Połysk  
High Gloss White  
Weiß Hochglanz  
18 mm



**STD3** | Popiel  
Gray  
Grau



**STD4** | Beżowy  
Beige  
Beige



**STD5** | Norweska Zieleń  
Norwegian Green  
Norwegisches Grün



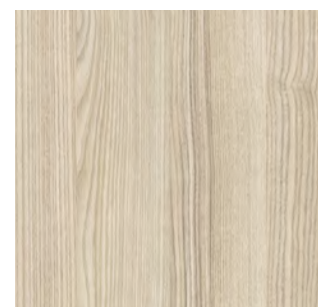
**STD6** | Granatowy  
Navy Blue  
Marineblau



**STD7** | Grafit  
Graphite  
Graphit



**STD8** | Czarny  
Black  
Schwarz



**STD10** | Akacja  
Acacia  
Akazie



**STD11** | Klon Europejski  
European Maple  
Europäischer Ahorn



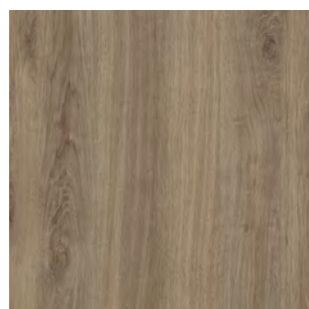
**STD12** | Dąb Napolitano  
Napolitano Oak  
Eiche Napolitano



**STD13** | Świerk Szary  
Gray Spruce  
Graue Fichte



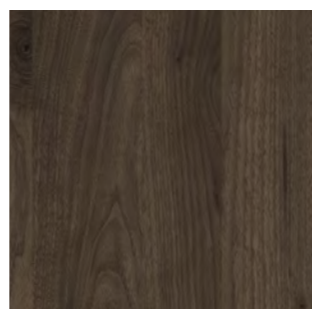
**STD14** | Dąb Amerykański  
American Oak  
Amerikanische Eiche



**STD15** | Dąb Naturalny  
Natural Oak  
Natureiche



**STD16** | Czereśnia Havana  
Cherry Havana  
Kirsche Havana



**STD17** | Orzech Brunatny  
Walnut Brown  
Walnuss Braun

MFC 18 mm  
HPL —

## ② TREND\*



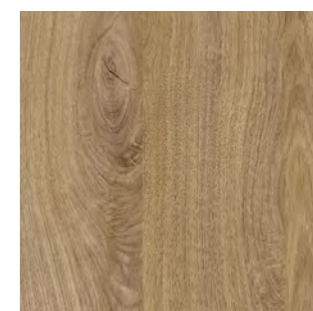
**TRD1** | Jasny Róż  
Blush  
Blush



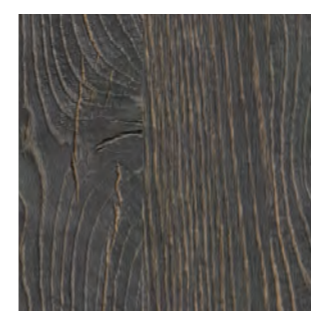
**TRD2** | Bordowy  
Claret  
Weinrot



**TRD3** | Ciemny Turkus  
Dark Turquoise  
Dunkeltürkis



**TRD11** | Dąb Surowy  
Stark Oak  
Eiche Roh



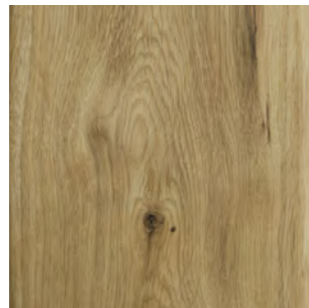
**TRD12** | Dąb Opalany  
Flamed Oak  
Eiche Geflammt

\* Informacja o terminie realizacji zamówienia u przedstawiciela handlowego/ Contact your sales representative for information on lead time/ Aktuelle Lieferzeiten erfahren Sie bei unserem Vertrieb.





**RW1** | Dąb lakierowany  
Lacquered Oak  
Eiche lackiert



**RW2** | Dąb olejowany  
Oiled Oak  
Eiche geölt

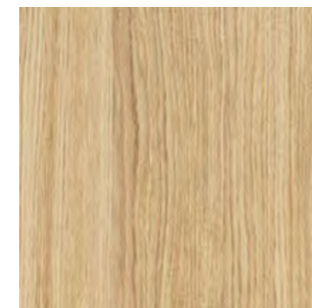
**Lite drewno**  
**Solid wood**  
**Massivholz**



**VR4** | Mahoń Burundi  
Burundi Mahogany  
Mahagoni Burundi

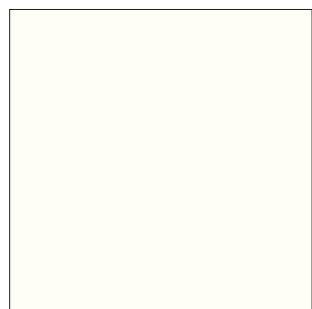


**VR5** | Palisander Brazylijski  
Brazilian Rosewood  
Brasilianischer  
Palisander



**VR6** | Dąb Flader  
Flader Oak  
Eiche Flader

**Fornir**  
**Veneer**  
**Furnier**

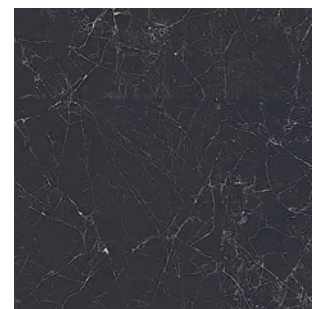


**FX1** | Biały  
White  
Weiß

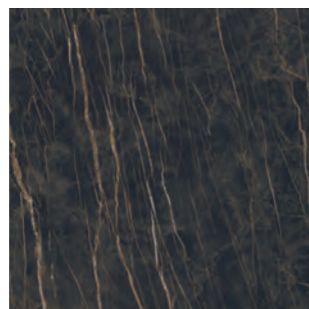


**FX2** | Czarny  
Black  
Schwarz

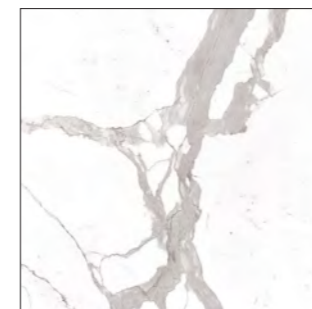
**HPL Fenix**



**ST1** | Nero Greco



**ST2** | Noir Desir



**ST3** | Bianco Venato

**Kamień polerowany**  
**Polished stone**  
**Poliertes Stein**

**PL** | Zdjęcie jest poglądowe - odcień, stójce i ilość sęków może się różnić w zależności od danego kawałka.  
Dekor dostępny jedynie na blaty stołów konferencyjnych.  
To w 100% naturalny materiał, który wymaga szczególnej ochrony przed uszkodzeniami mechanicznymi i specjalnej pielęgnacji.  
Pod wpływem czasu zmienia odcień.  
Dostępne w dwóch różnych wykończeniach: lakierowane i olejowane.  
W przypadku wystąpienia sęku o średnicy większej niż 2mm i głębokości większej niż 3mm będzie on wypełniany czarną szpachlą stolarską - jako standard.

**EN** | The photo is only illustrative. The shade, grain and number of knots may vary depending on a particular piece.  
The decor is only available for conference table tops.  
It is a 100% natural material requiring utmost care and special maintenance with regard to mechanical damage.  
Over time, it changes its shade.  
It is available in two different finishes: lacquer and oil.  
If a knot is of a diameter bigger than 2mm and deeper than 3mm, it will be filled with black carpentry putty as standard.

**DE** | Die Abbildung dient nur der Orientierung - Farben, Maserung und Anzahl der Knoten variieren von Holzstück zu Holzstück.  
Massivholz ist nur für Tischplatten in Konferenztischen einsetzbar.  
Das 100% natürliche Material ist vor mechanischen Beschädigungen zu schützen und sorgfältig zu pflegen.  
Massivholz verändert mit der Zeit seine Farbe.  
Erhältlich in zwei Ausführungen: lackiert oder geölt.  
Knoten mit einem Durchmesser von über 2mm und einer Tiefe von über 3mm werden standardmäßig mit schwarzer Spachtelmasse gefüllt.

**Fornir / Veneer / Furnier**

**PL** | Fornir naturalny powstaje wskutek płaskiego lub obwodowego skrawania belek drewna.  
Pokryty jest lakierem, który zmniejsza jego wrażliwość na zarysowania i chroni przed uszkodzeniami.  
Wymaga specjalnej dedykowanej pielęgnacji. Należy też pamiętać, aby stosować podkładki, np. pod gorące naczynia lub podczas pisania.  
Z upływem czasu zmienia odcień.

**EN** | Natural veneer is the result of flat or circumferential woodworking.  
It is lacquered thanks to which its susceptibility to scratching and damage is reduced.  
It requires special maintenance. You should also remember to use coasters and mats under hot dishes and pads while writing.  
Veneer changes its shade over time.

**DE** | Naturfurnier entsteht durch Messern oder Schälen von Rundholz.  
Für höhere Kratzfestigkeit und Beständigkeit gegen mechanische Beschädigungen werden Furniere lackiert.  
Das Material erfordert spezielle Pflege. Es ist empfehlenswert Untersetzer für heiße Getränke oder Tischunterlagen beim Schreiben zu verwenden.  
Furnierfarbe verändert sich mit der Zeit.

**HPL Fenix**

**PL** | Charakteryzuje się wysoką odpornością na zarysowania i uszkodzenia mechaniczne.  
Matowa, niepalająca powierzchnia.  
Materiał łatwy w czyszczeniu i pielęgnacji.  
Oparty na nanotechnologii gwarantującej głęboki i intensywny kolor.  
W ostatnich latach jest jednym z najczęściej wybieranych materiałów przez projektantów wnętrz i designerów.

**EN** | HPL Fenix is highly resistant to scratches and mechanical damage.  
Its matte, non-smudging surface makes it easy to clean and maintain it.  
The material makes use of nano-technology that guarantees deep and intense color.  
In recent years, it has been one of the most frequently chosen materials by interior designers.

**DE** | HPL Fenix weist eine hohe Widerstandsfähigkeit gegen Kratzer und mechanische Beschädigungen auf.  
Die Oberfläche ist matt und resistent gegen Fingerabdrücke.  
Das Material ist leicht zu reinigen und zu pflegen.  
Entwickelt mithilfe von Nanotechnik, die eine tiefe und intensive Farbe garantiert.  
In den letzten Jahren ist HPL Fenix eines der beliebtesten Materialien unter Innenarchitekten und Designern.

**Kamień polerowany / Polished stone / Poliertes Stein**

**PL** | Jest jednym z najtrwalszych materiałów dostępnych na rynku mebli biurowych.  
Łatwy w pielęgnacji i odporny na wysoką wilgotność.

**EN** | Polished stone is one of the most durable materials on the office furniture market.  
It is easy to maintain and resistant to high humidity.

**DE** | Poliertes Stein ist eines der widerstandsfähigsten Materialien, die auf dem Büromöbelmarkt erhältlich sind.  
Das Material ist pflegeleicht und resistent gegen hohe Feuchtigkeit.

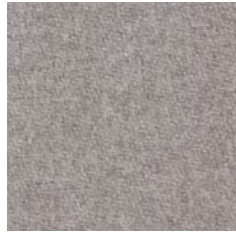
\* Do wybranych kolekcji. Każde zamówienie wyceniamy indywidualnie (nie dotyczy kolekcji Ario) / For selected collections. Each order is priced individually (does not apply to Ario collection). / Nicht in allen Kollektionen einsetzbar. Jede Bestellung wird separat kalkuliert (Kollektion Ario ausgenommen).



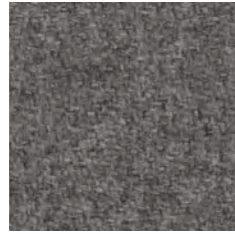
# Tkaniny / Fabrics / Stoffe

100% Polyester  
100.000 Martindale cycles

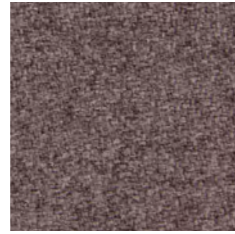
① CALDO  
Select by Lech



LC1 |



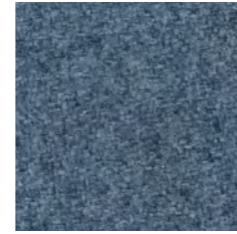
LC2 |



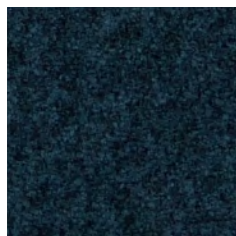
LC5 |



LC6 |



LC11 |



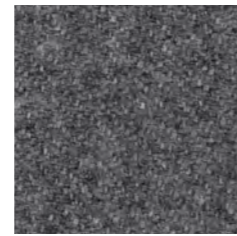
LC13 |



LC14 |



LC16 |



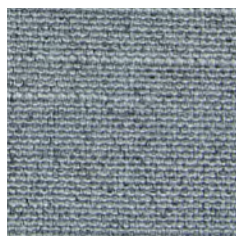
LC17 |



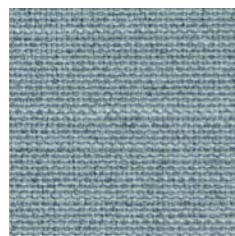
LC19 |

100 % Recycled Polyester  
67.000 Martindale cycles

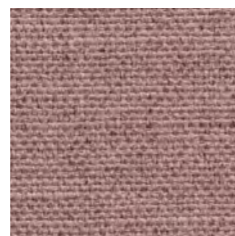
① TERRA  
Select by Lech



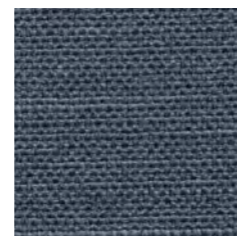
LT4 |



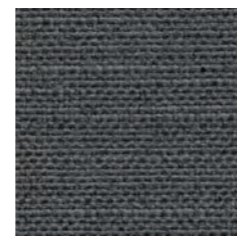
LT5 |



LT10 |



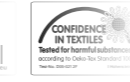
LT14 |



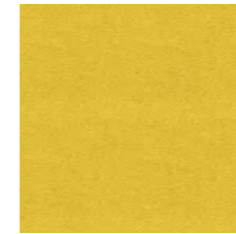
LT3 |

95% Virgin Wool, 5% Poliamid  
100.000 Martindale cycles

② SYNERGY  
Camira



CS45 |



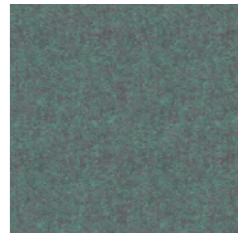
CS44 |



CS46 |



CS49 |



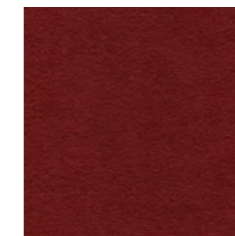
CS56 |



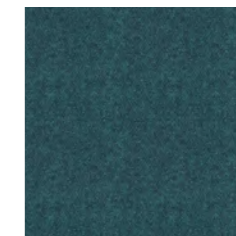
CS74 |



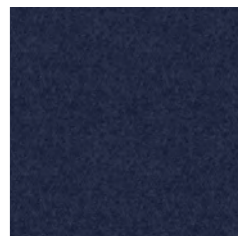
CS73 |



CS79 |



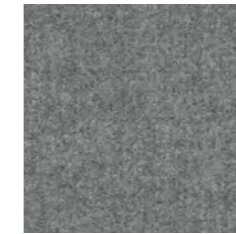
CS59 |



CS62 |



CS08 |



CS16 |

95% Virgin Wool, 5% Poliamid  
100.000 Martindale cycles

③ SYNERGY QUILT  
Camira



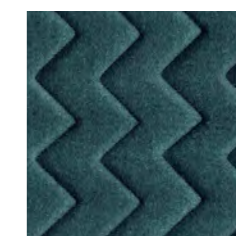
CSI08 |



CSV08 |



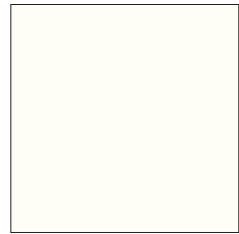
CSI59 |



CSV59 |

## Metale / Metals / Metall

### ① STANDARD



**M02** | Biały  
White  
Weiß



**M01** | Aluminium



**M03** | Beżowy  
Beige  
Beige



**M05** | Grafit  
Graphite  
Graphit



**M04** | Czarny  
Black  
Schwarz

### ② TREND



**M06** | Słoneczny Beż  
Sunny Beige  
Sonnenbeige



**M09** | Brudny Róż  
Dirty Pink  
Puderrosa



**M08** | Rudy  
Ginger  
Rostrot



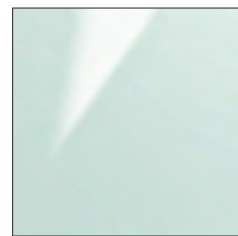
**M07** | Zgaszony  
Turkus  
Faded Turquoise  
Türkis gedämpft

## Szkło / Glass / Glas

### ① STANDARD



**GL01** | Opti Białe  
White Opti  
Opti Weiß



**GL02** | Satinato



**GL03** | Opti Czarne  
Black Opti  
Opti Schwarz



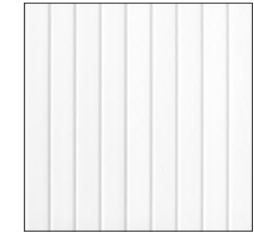
**GL04** | Białe Lacobel  
White Lacobel  
Lacobel Weiß



**GL05** | Czarne Lacobel  
Black Lacobel  
Lacobel Schwarz

## Żaluzje / Tambour doors / Rollläden

### ① STANDARD



**RL01** | Biały  
White  
Weiß



**RL02** | Srebrny  
Silver  
Silber

## Uchwyty / Handles / Griffe

### ① STANDARD



**A1** |

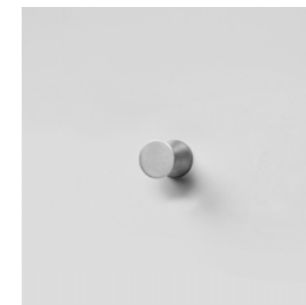


**B1** |



**C1** |

### ② TREND



**F1** |



**Z1** |



**V1** |



Fabryka Mebli Biurowych MARO Sp. z o. o.

PL 62-052 Komorniki, ul. Fabianowska 100

+48 61 890 00 00

@ maro@maro.pl

maro.pl

Niniejsza publikacja nie stanowi oferty w rozumieniu prawnym. Ze względu technologicznych kolory oraz struktura powierzchni mebla mogą się różnić od przedstawionych we wzorniku kolorystycznym. / The following publication does not constitute an offer or solicitation for the sale or purchase of any service in any jurisdiction. The same colors from the color range may differ from each other. / Diese Publikation stellt kein Angebot im rechtlichen Sinne dar. Die in der Mustermappe dargestellten Farben und Strukturen können aus technologischen Gründen von den Originalfarben und Dekorstrukturen abweichen.