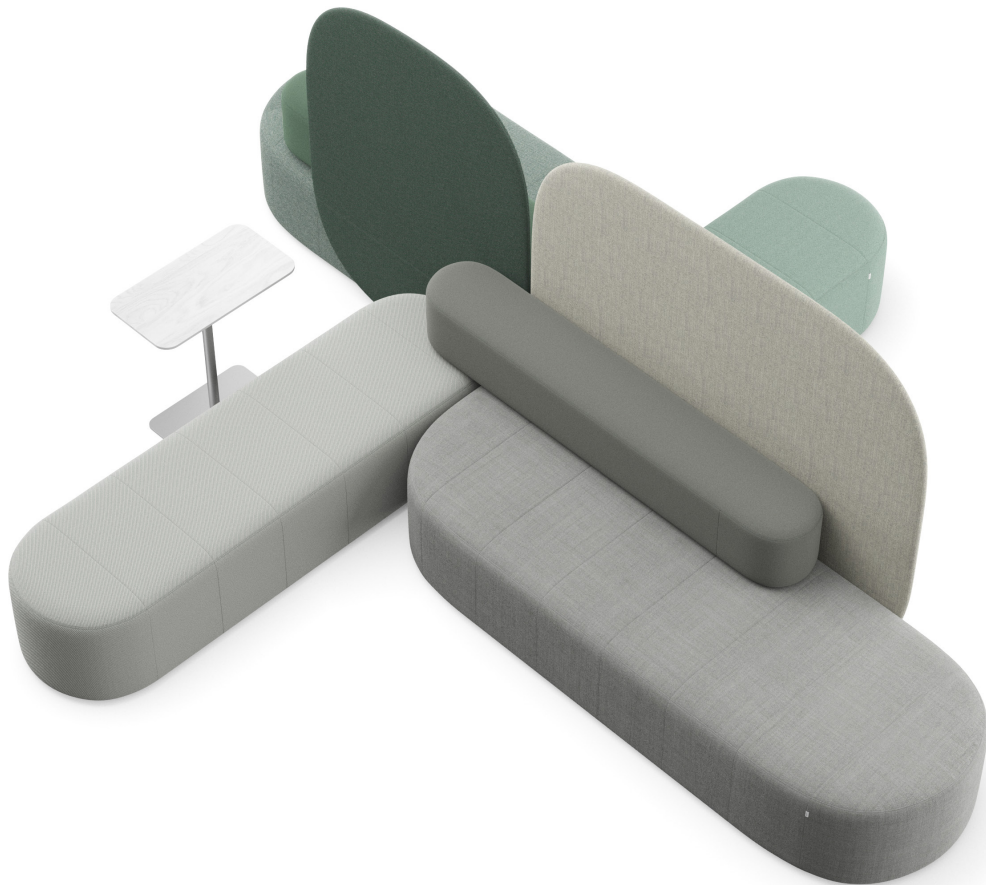


Revo Product Factsheet



Pearson Lloyd Design

Od ponad 30 lat tworzymy przyjazne środowiska pracy. Niezależnie jak, gdzie i z kim pracujesz – osią są perfekcyjne siedziska. Dopracowane technologicznie i ergonomiczne wspierają człowieka w codziennej, efektywnej pracy. Produkując na dużą skalę, czujemy się odpowiedzialni za globalny ekosystem. W masowej produkcji każdą drobną zmianę mnożymy przez tysiące egzemplarzy, dlatego zmieniamy stare nawyki na nowe standardy gospodarki cyrkularnej.

- Radykalnie zmniejszamy zużycie surowców pierwotnych, zastępując je wtórnymi.
 Ponadto ograniczamy ilość odpadów powstających w naszej produkcji.
 - Projektujemy rzeczy trwale, by służyły przez lata i konstruujemy je tak, aby zapewnić łatwy recykling.

Krok po kroku przechodzimy od modelu linearnego do zamkniętego obiegu produkcji. Zależy nam, żeby proponowane przez nas zrównoważone rozwiązania były przystępne cenowo i dzięki temu dotarły do wielu użytkowników.



Kolekcja Revo

REVO. Nieskończone możliwości, nieograniczony recykling.

Zaprojektowana przez Pearsona Lloyd kolekcja Revo to radykalne przeobrażenie sposobu produkcji mebli biurowych. Odpowiadając na zmieniający się sposób pracy i pilną potrzebę działań na rzecz klimatu, nasza nowa kolekcja modułowych siedzisk wyznacza nowe standardy zarówno w zakresie zrównoważonego rozwoju, jak i wszechstronności.

Kolekcja Revo obejmuje stoły, sofy, parawany, pufy o miętko wyprofilowanych, organicznych kształtach. Układając te elementy na różne sposoby, Revo można skonfigurować tak, aby pasowały do każdego miejsca pracy, niezależnie od jego funkcji i wielkości.

Cechy:

- Produkt cyrkularny. Wszystkie komponenty Revo można łatwo rozdzielić na elementy i ponownie włączyć do cyklu produkcyjnego.
- Konstrukcja Revo oparta jest na REPP (recycled expanded polypropylene), zamiast drewna.
- Revo zostało wyprodukowane bez użycia kleju i zszywek.
- Waga produktu zmniejszona o 40%, co ułatwia przesuwanie, łatwe aranżowanie i przesuwanie.
- Każdy etap produkcji aż po transport jest energooszczędny i przyjazny dla środowiska.
- Rodzina Revo to: 2 pufy.
- 96 różnych konfiguracji modułowych pozwala na dostosowanie do potrzeb każdej przestrzeni i stylu pracy.

Jakość

Profim udziela 5-letniej gwarancji na produkty używane przez 8 godzin dziennie, 5 dni w tygodniu (praca jednozmianowa).

Certyfikaty



www.blauer-engel.de/luz117

Dane techniczne

Elementy siedziska / pufy:

- Konstrukcja wykonana z REPP* (przetworzony polipropylen spieniony) i pokryta pianką wylewaną, w całości tapicerowana. Podstawa siedziska wykonana ze sklejki.
- Gęstość pianki 70 kg/m³.
- Siedzisko może być wyposażone w mediaport - opcja.

Elementy oparcia:

- Konstrukcja wykonana z REPP* (przetworzony polipropylen spieniony) i pokryta pianką wylewaną, w całości tapicerowana, wyposażona w metalowe elementy umożliwiające montaż do siedzisk.
- Gęstość pianki 65 kg/m³.

Ścianka:

- Konstrukcja: sklejka + płyta HDF + tekturowy plaster miodu. W całości tapicerowane tkaniną.
- Ścianki nie występują jako niezależne elementy.

Stopki:

- Teflon - uniwersalne (standard).

* Recyklingowany polipropylen spieniony (REPP) jest wysoce wszechstronnym tworzywem, który zapewnia unikalny zakres właściwości w tym: absorpcję energii, odporność na wielokrotne uderzenia i odkształcenia, izolację termiczną oraz odporność na wodę i chemikalia. Posiada wyjątkowo wysoki stosunek wytrzymałości do wagi oraz możliwość 100% recyklingu.

Wersje produktu

Pufy



P40



P60



SW120



SW180



SW240

Siedzisko szerokie

Siedzisko wąskie

Oparcie



SN150



SN210



B90



B120



B180

Ścianki



W90



W120



W180



SSW1



SSW4



SSW6



SSW2



SSW5



SSW7

Przykładowe konfiguracje *



Pojedyncze siedzisko

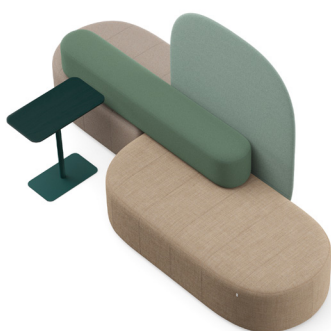
Kod konfiguracji SSW-2

(W: 1200 mm / D: 900 mm / H: 1500 mm)



Układ naprzeciwległy

Dwie sofy SW180 (W: 1800 mm / D: 850 mm) i stolik kawowy C150



Układ liniowy

Kod konfiguracji LS-3 (W: 3000 mm / D: 1450 mm)



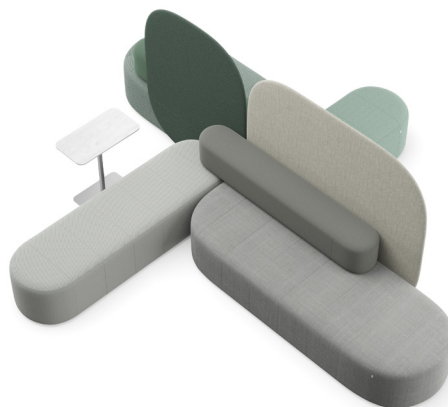
Układ typu L

Kod konfiguracji LC-7 (W: 2100 mm / D: 3050 mm)



Układ typu T

Kod konfiguracji TC-2 (W: 3600 mm / D: 2150 mm)

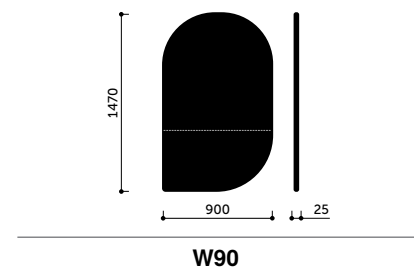
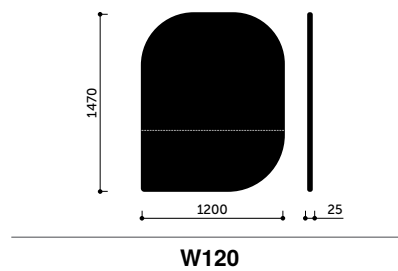
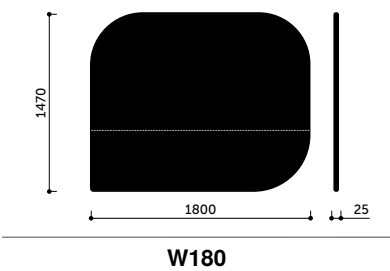
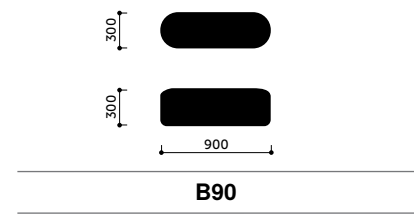
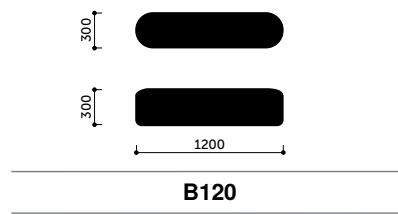
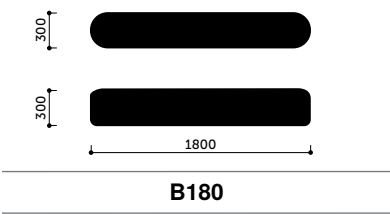
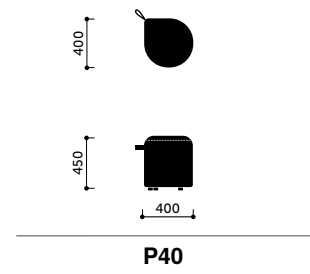
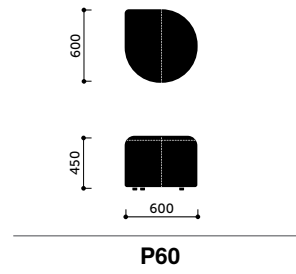
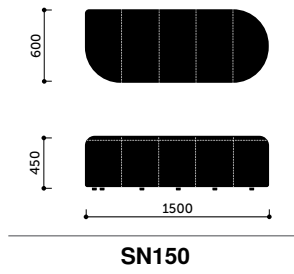
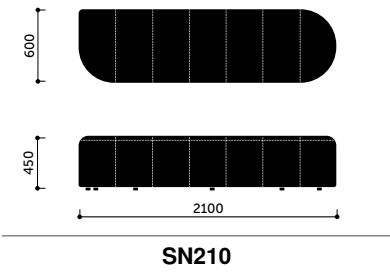
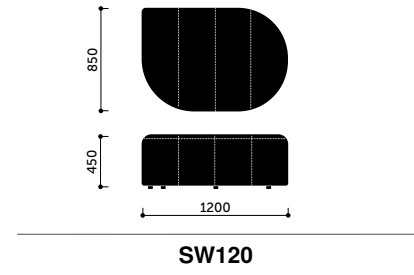
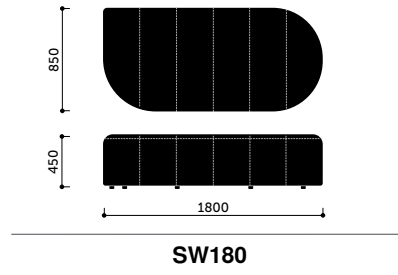
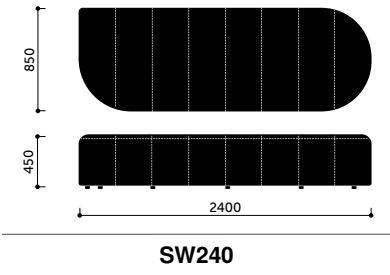


Układ typu X

Kod konfiguracji XC-11 (W: 3600 mm / D: 3600 mm)

* 96 różnych konfiguracji modułowych pozwala na dostosowanie do potrzeb każdej przestrzeni i stylu pracy.

Wymiary



Social Media

Facebook

YouTube

Instagram

Pinterest

LinkedIn

Showroom

02-673 Warszawa, Poland

ul. Konstruktorska 12A

Office

62-700 Turek, Poland

ul. Górnicza 8